

Inhalt

Kartenausschnitt.....	2
Zugang zum Gelände	2
Anreisemöglichkeiten.....	3
MOBIPunkte & MOBIBike Bikesharing	6

Detaillierte Auskünfte zur Haltestelle erhalten Sie unter folgendem Link:

[Haltestellenauskunft - DVB | Dresdner Verkehrsbetriebe AG](#)

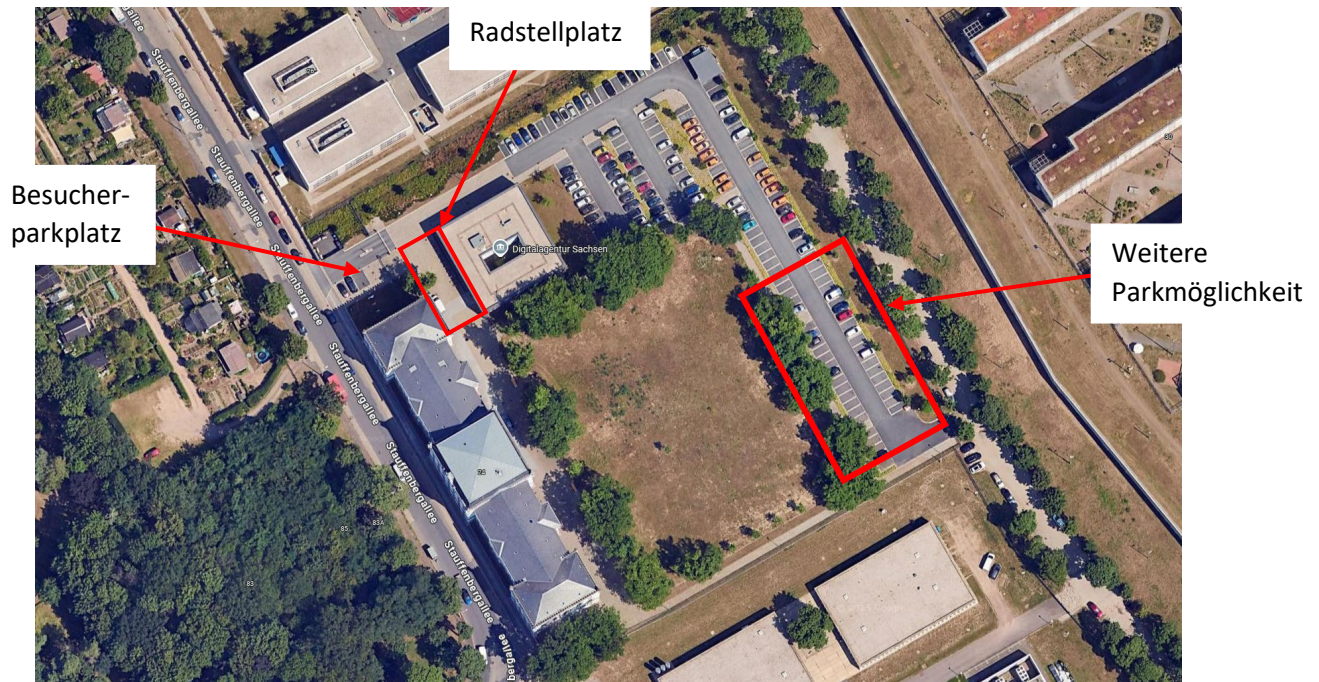
Verkehrs- und Fahrgastinformationen

[Verbindungsauskunft - DVB | Dresdner Verkehrsbetriebe AG](#)



Anreise zum Landesamt für Straßenbau und Verkehr

Kartenausschnitt



Zugang zum Gelände

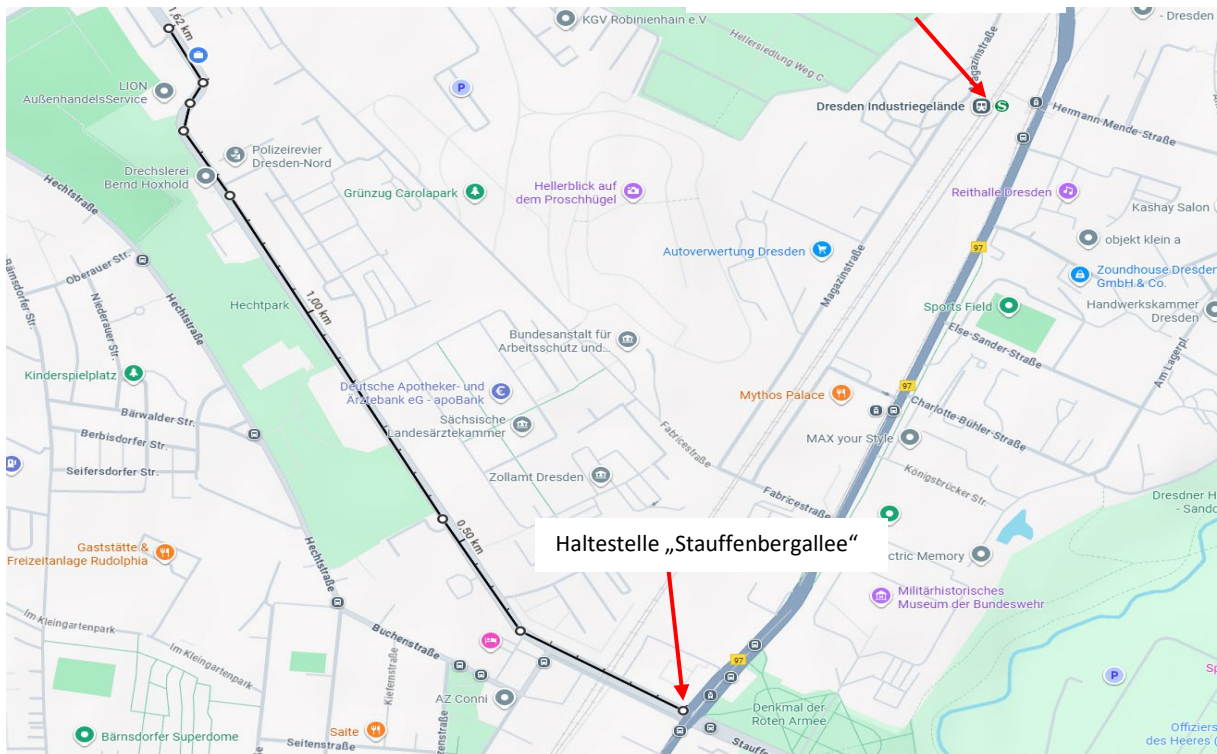


Zugang zum Gelände
Hinweis: Der Zutritt zum Gelände ist nur nach Klingeln an der Säule gestattet.

Anreise zum Landesamt für Straßenbau und Verkehr

Anreisemöglichkeiten

Bahnhof Dresden-Industriegelände



Empfohlener Startpunkt „Stauffenbergallee“: Wenn Sie mit dem Zug am *Bahnhof Dresden-Industriegelände* ankommen, nutzen Sie am besten diese Haltestelle.

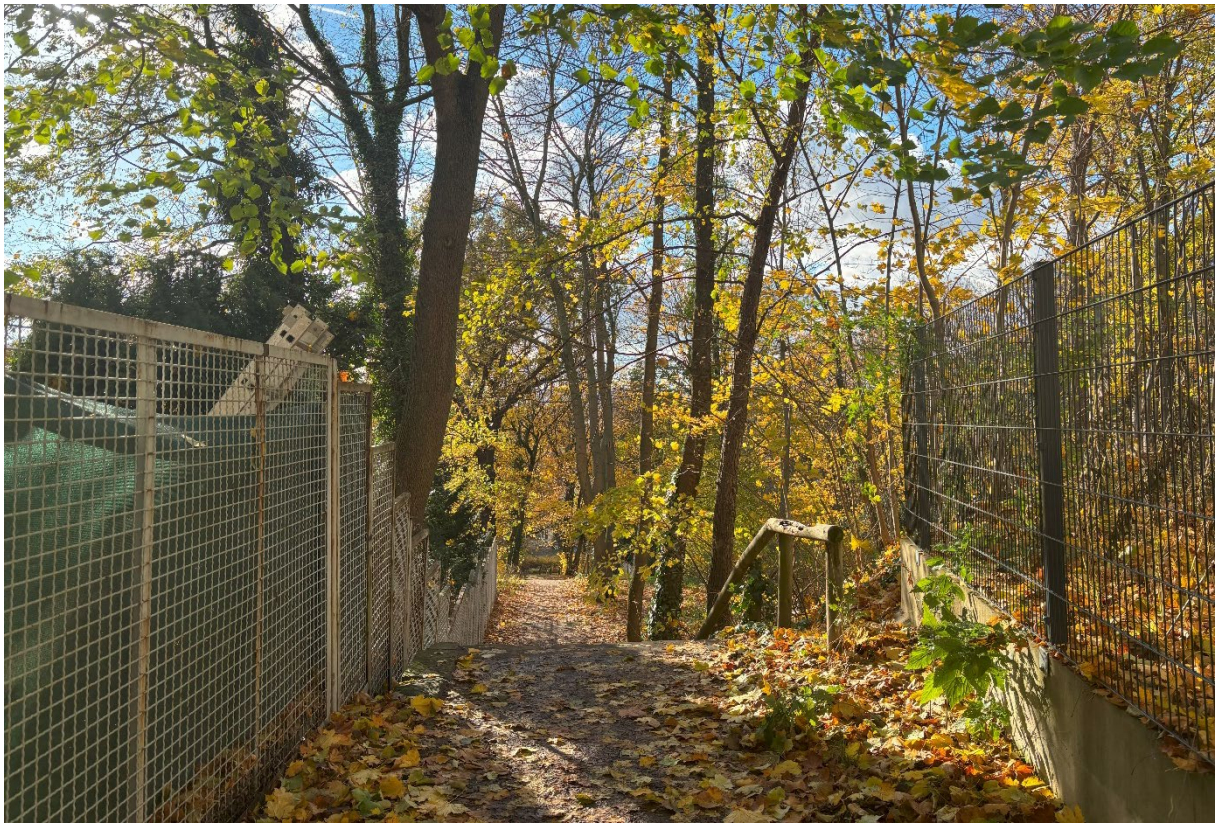
Von dort haben Sie zwei Möglichkeiten:

- zu Fuß: ca. 20 Minuten Fußweg bis Stauffenbergallee 24
- mit dem Bus (Linie 64): bis Haltestelle „Oberauer Straße“ oder „St. Pauli Friedhof“ – von dort jeweils nur wenige Gehminuten.



Anreise zum Landesamt für Straßenbau und Verkehr

Fußweg über Oberauer Straße ca. 10 min (Siehe Lageplan) :



➔ Haltestelle Sankt-Pauli-Friedhof 70, 76 Alita, 81, 478

Anreise zum Landesamt für Straßenbau und Verkehr



- ➔ Haltestelle Sankt-Pauli-Friedhof 70, 76 Alita, 81, 478, 64
- ➔ Haltestelle Sankt-Pauli-Friedhof 64, 70

Von diesen Haltestellen aus erreichen Sie das LASuV über den ‚Hammerweg‘
(siehe Lageplan unten).



Anreise zum Landesamt für Straßenbau und Verkehr

MOBIPunkte & MOBIBike Bikesharing



➔ *Sankt-Pauli Friedhof*